

nashuatec

2205

2705

3205



Kopiarka cyfrowa

Drukarka laserowa

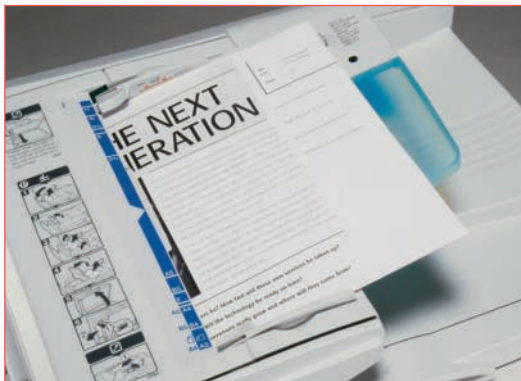
Skaner sieciowy

Serwer dokumentów

Faks i PC faks

Oprogramowanie

nashuatec



ROZWIĄZANIE ZARZĄDZANIA DOKUMENTAMI

Każde biuro - małe i duże - przetwarza z dnia na dzień coraz większe ilości dokumentów. Doskonałym rozwiązaniem zaspokajającym różnorodne potrzeby są systemy zarządzania dokumentami Nashuatec 2205, 2705 i 3205. Wszystkiw modele są cyfrowymi, modułowymi urządzeniami wielofunkcyjnymi wyposażonymi w specjalistyczne oprogramowanie służące do zarządzania samymi urządzeniami oraz dokumentami. Modułowość umożliwia stworzenie indywidualnego rozwiązania, idealnie dopasowanego do aktualnych potrzeb.

Urządzenia mogą posiadać funkcje cyfrowej kopiarki, sieciowej drukarki laserowej, faksu i faksu komputerowego, automatycznego skanera przeznaczonego do elektronicznej archiwizacji oraz serwera dokumentów.

SZYBKA, CYFROWA KOPIARKA

Urządzenia Nashuatec 2205, 2705 i 3205 kopią dokumenty w rozdzielczości 600dpi z szybkością odpowiednio 22/27/32 stron A4 na minutę. Krótki czas pierwszej kopii oraz szeroka gama cyfrowych funkcji sprawiają, że profesjonalne dokumenty mogą zostać wyprodukowane szybko i łatwo. Wysoką produktywność urządzeń zapewnia również pojemność 3100 arkuszy papieru w kilku oddzielnych kasetach. Obniżenie kosztów i zwiększenie produktywności jest możliwe dzięki zastosowaniu opcjonalnego modułu druku dwustronnego - duplexu.

RÓŻNORODNE METODY ZARZĄDZANIA PAPIEREM I WYKOŃCZANIA

Wielostronicowe dokumenty drukowane w dużych nakładach, dzięki funkcji rotacyjnego sortowania, mogą być sortowane elektronicznie. W celu dodatkowego zwiększenia produktywności urządzeń można użyć jednego z dwóch opcjonalnych finiszów, które obsługują szeroki zakres formatów papieru oraz zszywają i dziurkują dokumenty. Do wyboru jest profesjonalny finiszier mieszczący 1000 arkuszy papieru oraz modułowy finiszier na 500 arkuszy.



WYJĄTKOWA ŁATWOŚĆ OBSŁUGI

Duży, dotykowy wyświetlacz LCD prowadzi użytkownika krok po kroku, tak że nawet niedoświadczony operator wykorzysta każdą funkcję urządzenia. Podczas drukowania użytkownik może korzystać z dołączonego oprogramowania narzędziowego, które zostało zaprojektowane z myślą o wyeliminowaniu wszelkich niedogodności związanych z drukowaniem w sieciach komputerowych.

SIECIOWA DRUKARKA LASEROWA (OPCJA)

Jednorazowe drukowanie kilku kompletów wielostronicowych dokumentów jest dużo bardziej efektywne, niż drukowanie jednego zestawu i powielanie go w kilku kopiach - tym bardziej, że drukowanie kosztuje tyle samo co kopiowanie. Drukarki Nashuatec drukują dwustronnie, sortują, zszywają i dziurkują dokumenty. Dodatkowo program Nashuatec SmartNet Monitor podnosi efektywność procesów drukowania umożliwiając zdalne zarządzanie wydrukami oraz urządzeniami - z poziomu administratora sieci, jak i użytkownika.

ROZWIĄZANIA NASHUATEC

Urządzenia 2205, 2705 i 3205 stanowią część oferty Nashuatec, która obejmuje szeroką gamę urządzeń oraz oprogramowania służącego do zarządzania produkcją i przepływem dokumentów. Rozwiązania Total Office Management mają na celu zwiększenie wydajności pracowników biurowych oraz obniżenie kosztów operacyjnych firmy, poprzez poprawę procesów przepływu informacji. Połączenie technologicznie zaawansowanych produktów z wiedzą i doświadczeniem konsultantów Nashuatec jest gwarancją stworzenia uszytego na miarę rozwiązania zaspokajające wszystkie potrzeby.

**SZYBKI I TANI FAKS (OPCJA)**

Moduł faksu dzięki bardzo szybkiemu skanowaniu i krótkiemu czasowi transmisji obniża koszty połączeń telefonicznych. W celu podniesienia komfortu pracy i produktywności może zostać dodana dodatkowa linia telefoniczna lub opcja ISDN, tak że w tym samym czasie można wysłać i odbierać różne wiadomości. Opcja kompresji JBIG umożliwia dalszą redukcję kosztów połączeń. Transmisja faksowa może być również obsługiwana bezpośrednio z każdego komputera podłączonego do sieci lokalnej.

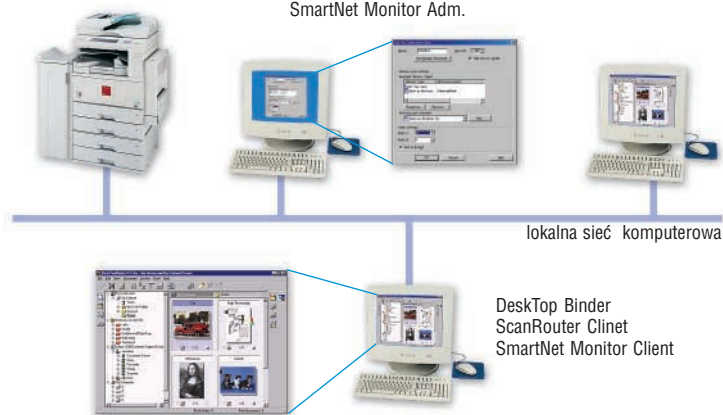
SIECIOWE SKANOWANIE (OPCJA)

Urządzenia Nashuatec 2205, 2705 i 3205 posiadają bardzo wydajne moduły skanerów monochromatycznych pracujących w rozdzielczości 600dpi. Wielostronicowe dokumenty mogą być skanowane z szybkością 42 stron A4 na minutę, z wykorzystaniem automatycznego podajnika dokumentów, natomiast przedmioty trójwymiarowe mogą być skanowane z szyby ekspozycyjnej. Program Nashuatec ScanRouter daje każdemu użytkownikowi możliwość dystrybucji zeskanowanych dokumentów w sieci lokalnej. Nashuatec 2205/2705/3205 są doskonałymi systemami wejścia-wyjścia w procesie elektronicznej archiwizacji i zarządzania dokumentami.

ZARZĄDZANIE DOKUMENTAMI (OPCJA)

Wewnętrzny serwer dokumentów umożliwia przechowywanie dokumentów w pamięci urządzenia. Dostęp do nich jest możliwy z poziomu panelu sterowania lub poprzez sieć z każdego komputera z zainstalowanym programem Nashuatec DeskTop Binder. Oprogramowanie to umożliwia łatwe zarządzanie, oglądanie i kopiowanie dokumentów. Jest zintegrowanym narzędziem służącym do zarządzania dokumentami pochodzącymi z różnych źródeł (np. MS Word, plik RTF, zeskanowany obraz), i znajdujących się w różnych miejscach. Podnosi produktywność pracowników i usprawnia procesy przepływu dokumentów.

Nashuatec 2205/2705/3205

ScanRouter Server
SmartNet Monitor Adm.

Urządzenie Nashuatec 2205/2705/3205 jest pełnym systemem zarządzania przepływem dokumentów dzięki funkcji drukowania, kopiowania, sieciowego faksowania i skanowania, elektronicznej archiwizacji oraz przechowywania i zarządzania dokumentami.

SPECYFIKACJA TECHNICZNA 2205, 2705 i 3205

Typ	konsola z nieruchomą szybą ekspozycyjną
Bęben	organiczny OPC
Źródło zasilania	220 ~ 240V, 50/60Hz
Pobór mocy	mniej niż 1,5 kW
Wymiary (wys. x szer. x głęb.)	550 x 604 x 980mm
Waga	mniej niż 62kg
Gramatura papieru	60 - 105g/m ² (kaseta 1) 52 - 157g/m ² (kaseta 2, podajnik ręczny)
Podawanie papieru	2 x 500 arkuszy (kasety)
Całkowita pojemność papieru	1000 arkuszy (standard), 3100 arkuszy (maksymalnie)

DANE TECHNICZNE KOPIARKI

Proces kopiowania	Elektrostatyczny, suchy, dwuskładnikowy
Metoda skanowania	skaner płaski 600dpi, 256 odcieni szarości
Pamięć kopiarki	32MB RAM (maks. 64MB)
Format kopii	od A6 do A3
Szybkość kopiowania	2205: 22 str./min., 2705: 27 str./min., 3205: 32 str./min.
Czas nagrzewanie	15 sekund
Pierwsza kopia	2205 i 2705: 4,9 sekundy, 3205: 4,5 sekundy
Wielokrotność	do 99 kopii
Zoom	25% - 400% płynnie co 1%
Stałe wartości reprodukcji	400%, 200%, 141%, 122%, 115%, 100%, 93%, 82%, 75%, 71%, 65%, 50%, 25%
Inne funkcje	druk dwustronny - duplex (opcja), serwer dokumentów (opcja), łączenie kopii, przekładka, dodawanie okładek

DANE TECHNICZNE DRUKARKI LASEROWEJ (OPCJA)

Szybkość	2205: 22 str./min., 2705: 27 str./min., 3205: 32 str./min.
Procesor	RM5231, 200MHz
Rozdzielczość	600dpi
Pamięć (standard)	96MB, dysk twardy 6GB
Emulacje	RPCS, PCL5e, PCL6, Adobe PostScript 3 (opcja)
Fonty	35 Intellifonts, 10 True Type, 1 Bitmap, 136 PostScript (opcja)
Interfejs	równoległy, dwukierunkowy (IEEE1284) opcjonalnie karta sieciowa Ethernet (100/10BaseT) opcja portu IEEE 1394
Inne cechy	duplex (opcja), serwer dokumentów (opcja), sortowanie elektroniczne, wydruk poufny
Oprogramowanie	DeskTop Binder, SmartNetMonitor

DANE TECHNICZNE FAKSU (OPCJA)

Linia telefoniczna	PSTN, PBX, ISDN (opcja)
Kompatybilność	ITU-T G3 i G4 (opcja)
Rozdzielczość	standard - 8 punktów/mm, 16 punktów/mm (opcja) 3.85 linii/mm (Standard), 7.71 linii/mm (Detail) 15.4 linii/mm (Super Fine) (opcja)
Szybkość transmisji	3 sekundy/A4 (G3, 200 x 100dpi) 2 sekundy/A4 (G3 z JBIG, 200 x 100dpi) 3 sekundy/A4 (G4, 200 x 200dpi)
Szybkość transmisji danych	33600/31200/28800/26400/21600/19200/16800/14400/ 12000/9600/7200/4800/2400bps, automatyczna redukcja 64000/56000bps (ISDN opcja)
Kompresja danych	MH, MR, MMR, JBIG (opcja)
Szybkość skanowania	2205 i 2705: 0,47 sek., 3205: 0,66 sekundy
Maksymalna szer. skanowania	297mm ± 1mm (A3)

Format oryginału	do A3
Podawanie dokumentów	plyta skanera lub automatyczny podajnik dokumentów na 50 arkuszy (opcja)
Pamięć	2MB RAM
Inne cechy	transmisja potrójną linią (opcja), duplex (opcja), książka numerów, numery szybkiego wybierania (1200 z JBIG)

DANE TECHNICZNE PC FAKSU (OPCJA)

Interfejs	sieciowy
Modem	EIA Klasa 2
Szybkość modemu	maks. 33600bps standard, 64000bps z opcją ISDN (G4)

DANE TECHNICZNE SKANERA SIECIOWEGO (OPCJA)

Konfiguracja	skaner płaski
Szybkość skanowania	42 strony na minutę przez RADF (opcja)
Rozdzielczość optyczna	600dpi
Skala szarości	256 odcieni
Format dokumentów	do A3 z płyty oryginałów lub RADF (opcja)
Interfejs	Ethernet 100/10BaseT
Sterownik	TWAIN
Oprogramowanie	DeskTop Binder, ScanRouter, PC-Fax, SmartNetMonitor

WYPOSAŻENIE DODATKOWE**Automatyczny odwracający podajnik dokumentów DF75**

Format oryginału/gramatura	jednostronnie: A5 - A3/40 - 128g/m ² dwustronnie: A5 - A3/52 - 105g/m ²
Pojemność podajnika	50 arkuszy

Kaseta na papier (2 x 500) PS490

Format papieru/gramatura	A5 - A3/60 - 105g/m ²
Pojemność	1000 arkuszy

Kaseta dużej pojemności (LCT) PS500

Format papieru/gramatura	A4/60 - 105g/m ²
Pojemność	2000 arkuszy

Duplex AD420

Format papieru/gramatura	A5 - A3/60 - 105g/m ²
Pojemność	1 arkusz

Finisz na 1000 arkuszy SR790

Format papieru/gramatura	A6 - A3/60 - 157g/m ²
Pozycja zszywiania	górze, ukośnie, dół
Pojemność	1000 arkuszy

Finisz na 500 arkuszy SR820

Format papieru/gramatura	A5 - B3/60 - 128g/m ²
Pozycja zszywiania	1 zszywka
Pojemność	500 arkuszy

Ruchoma taca sortująca DIF1027SS

Format papieru/gramatura	A6 - A3/60 - 157g/m ²
Pojemność	250 arkuszy

Taca odbiorcza PT280

Format papieru/gramatura	A5 - A3/60 - 105g/m ²
Pojemność	125 arkuszy

Inne opcje: pokrywa oryginałów, taca podajnika ręcznego, mostek pośredni DIF1027BU (wymagany dla finiszera), mostek pośredni DIF1027IU (wymagany do dołączenia duplexu i tacy PT280), podstawa jeśli nie są instalowane kasety PS490 ani PS500.

Zastrzegamy sobie prawo do zmiany parametrów technicznych i wyglądu urządzeń. Dodatkowe wyposażenie może nie być zawsze dostępne.

nashuatec



www.nashuatec.pl

