

Niezawodny  
kolor do biura

## Aficio™ CL3100N/CL3100DN



**RICOH**  
Image Communication

# Wydajna kolorowa drukarka laserowa formatu A4



Obecnie, nikt nie może już uniknąć potrzeby posiadania w biurze kosztowo efektywnego urządzenia drukującego w kolorze. Aficio™CL3100N/CL3100DN są nowej generacji kolorowymi drukarkami laserowymi zaprojektowanymi z myślą zarówno o niskim koszcie posiadania, jak i niezawodności, łatwości obsługi i rozbudowy. Aficio™CL3100N jest podstawowym modelem z opcjonalnym modulem druku dwustronnego. Aficio™CL3100DN jest dostarczane z dupleksem fabrycznie zainstalowanym. Niezależnie który z modeli zakupisz, otrzymasz łatwą do konfiguracji drukarkę ze wszystkim czego oczekujesz, w przyjemnym opakowaniu. Nawet gdy wszystkie opcje zostaną zainstalowane, Aficio™CL3100N/CL3100DN charakteryzują się zadziwiająco małą powierzchnią podstawy. Sterowniki i programy narzędziowe są kompatybilne ze wszystkimi popularnymi środowiskami sieciowymi. Jako wiodący producent urządzeń automatyki biurowej, Ricoh zbudowała solidną międzynarodową organizację w celu zapewnienia Tobie "spokojnego snu."

## Funkcjonalność i łatwość obsługi

**Wysoka produktywność jest kluczowym parametrem w Twoim biurze. Oczekujesz więc tego samego od rozwiązań drukowania.**

**Korzystając z Aficio™CL3100N/CL3100DN Twoje oczekiwania zostaną spełnione: wydruki będą na czas - nawet przy drukowaniu dwustronnym. Dzięki sterownikowi RPCS™, narzędziu drukowania opartym na ikonach, czas drukowania jest zminimalizowany, a druk w kolorze staje się szybki i łatwy.**

### Wydajna prędkość

Aficio™CL3100N/CL3100DN pomoże Ci być produktywnym podczas druku w kolorze dzięki prędkości 17 stron na minutę (mono 21 stron na minutę), czasowi pierwszego wydruku poniżej 15,5 sekundy i 30 sekundowemu czasowi nagrzewania. Nawet podczas drukowania dwustronnego, urządzenie zachowuje niemal identyczne parametry prędkościowe!

### Łatwa praca z kolorem

Jako jeden z produktów nowej generacji drukarek Ricoh, system ten obsługuje PCL5c i oryginalny Adobe® PostScript® 3™. Ponadto, oferuje on proste drukowanie poprzez jedno kliknięcie dzięki sterownikowi RPCS™. Wydruk kolorowy w rozdzielczości 1.200 x 1.200 dpi sprawi, że Twoje raporty MS Office, diagramy i prezentację będą wyglądały lepiej niż kiedykolwiek przedtem.

# Wysoce zaawansowany druk laserowy w kolorze

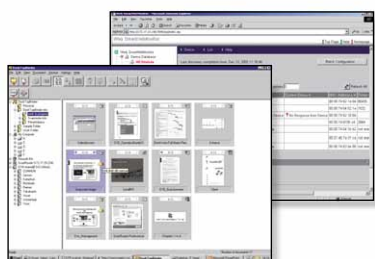
Wprowadzając Aficio™CL3100N/CL3100DN, Ricoh oferuje dwa modele rozwiązań laserowego druku w kolorze z wyjątkowymi możliwościami w kompaktowej obudowie. Systemy te są wysoce produktywne, łatwe w utrzymaniu i zarządzaniu, a także dają szereg korzyści środowiskowych.



Prędkość druku dwustronnego niemal identyczna z prędkością druku jednostronnego: oszczędzasz koszty związane z papierem i zmniejszasz wpływ na środowisko.



Profesjonalne wydruki są gwarantowane dzięki rozdzielczości wydruków 1.200 x 1.200 dpi.



Monitorowanie i podgląd statusu peryferii sieciowych może być wykonane z poziomu przeglądarki internetowej: łatwe i wydajne.

## Praca w każdym środowisku

Aficio™CL3100N/CL3100DN obsługuje każdy typ połączenia: Ethernet lub opcjonalny Wireless LAN, IEEE 1394 i Bluetooth. Bezpośrednie połączenie drukarki z PC jest także możliwe. Obsługiwane są systemy Microsoft® Windows® i Mac oraz rozmaite systemy UNIX i Linux.

## Małe wymiary oszczędzają koszty

Aficio™CL3100N/CL3100DN oszczędza kosztowną powierzchnię i łatwo konkuruje z kolorowymi drukarkami atramentowymi używanymi do indywidualnego drukowania w kolorze. W rzeczywistości, trudno jest znaleźć drukarkę atramentową tak kosztowo efektywną jak CL3100N/CL3100DN.

## Zaawansowane zarządzanie urządzeniem

Poprzez Web Status Monitor i Web SmartDeviceMonitor™ możesz monitorować status usieciowionych peryferii z poziomu przeglądarki internetowej. Dzięki SmartDeviceMonitor™ for Admin, dział IT i administratorzy sieci mogą przydzielać prawa dostępu i otrzymywać statystykę prac.

## Optymalne zarządzanie dokumentami

Aficio™CL3100N/CL3100DN dostarczane jest razem z DeskTopBinder™ V2 Lite, wszechstronnym oprogramowaniem do integracji prac, które pozwala łączyć pracę w różnych formatach w jeden plik.

## Łatwa obsługa i rozbudowa

Obsługa i rozbudowa Aficio™CL3100N/CL3100DN jest wykonywana bez zbytecznego wysiłku i w sposób efektywny kosztowo. Dzięki opcjonalnym opcjom obsługi papieru, dostępna jest pojemność 1.690 arkuszy papieru.

## Zwiększona efektywność i poufność

Aficio™CL3100N/CL3100DN obsługuje Sample Print™, umożliwiając wydrukowanie pierwszego zestawu Twojej pracy, celem sprawdzenia, zanim zostaną zwolnione do wydruku z panelu operacyjnego pozostałe zestawy. Locked Print™ zatrzymuje Twoje dokumenty pamięci systemu do momentu wpisania identyfikatora użytkownika i hasła. Są to idealne funkcje celem optymalizacji oszczędności papieru i maksymalizacji poufności.

## W trosce o środowisko

Ricoh jest liderem w dziedzinie niskiego oddziaływania na środowisko. Aficio™CL3100N/CL3100DN spełnia specyfikację Energy Star® Tier 2 i wykorzystuje toner bez-olejowy. Wysoka prędkość druku dwustronnego i zaledwie 11 W pobór mocy w trybie oszczędnym wpływają na ograniczenie kosztów posiadania.

## Bezpieczna sieć

Dzięki ogólnoświatowej obecności, nasz serwis i wsparcie organizacji umożliwiają Tobie maksymalną opłacalność inwestycji w urządzenie Aficio™. Celem Ricoh jest pomoc Tobie w znalezieniu optymalnego sposobu pracy z dokumentami.



Dzięki wykorzystaniu interfejsu bezprzewodowego, rozwiązanie to uwalnia Twoje biuro od przewodów.



# Aficio™ CL3100N/CL3100DN

## Specyfikacja



### OGÓLNA

Technologia:	4 bębny, druk laserowy, suchy elektro-fotograficzny	
Prędkość druku ciągłego (jednostronnie):	Mono:	21 stron/minutę (A4)
	Pełen kolor:	17 stron/minutę (A4)
Czas nagrzewania:	30 sekund lub mniej	
Czas wydruku pierwszej strony:	Mono/pełen kolor:	15,5 sekund lub mniej
Wymiary (S x G x W):	419 x 536 x 395 mm	
Waga:	32 kg lub mniej	
Źródło zasilania:	220 - 240 V, 50/60 Hz	
Pobór mocy:	Maksymalnie:	1,3 kW
	Tryb energooszczędny:	11 W
Cykl pracy:	Do 50.000 stron miesięcznie	

### KONTROLER

Procesor:	RM7065 400 MHz	
Język drukarki/rozdzielczość:	PCL5c:	300 x 300 dpi/600 x 600 dpi
	Adobe® PostScript® 3™:	600 x 600 dpi
		1.200 x 600 dpi/1.200 x 1.200 dpi
	RPCS™:	300 x 300 dpi/600 x 600 dpi
		1.200 x 600 dpi/1.200 x 1.200 dpi
Pamięć:	Standardowa:	128 MB
	Maksymalna:	384 MB
Sterowniki:	PCL5c/RPCS™:	
	Windows® 95/98/Me/NT4.0/2000/XP Server 2003	
	Adobe® PostScript® 3™:	
	Windows® 95/98/Me/NT4.0/2000/XP Server 2003	
	Macintosh 8.6 - 9.2, Macintosh X v10.1 lub nowszy (tryb native), UNIX	
Czcionki:	PCL5c:	35 czcionek intelli
		10 czcionek true type
		1 czcionka bitmapowa (31 czcionek może być załadowanych)
	Adobe® PostScript® 3™:	136 czcionek
		Adobe® type 1

### PODŁĄCZENIA

Protokoły sieciowe:	TCP/IP, IPX/SPX, SMB (NetBEUI, NetBIOS po TCP/IP), AppleTalk	
Obsługiwane sieci:	Windows® 95/98/Me/NT4.0/2000/XP Server 2003	
	Novell® NetWare® 3.12, 3.2, 4.1, 4.11, 5.0, 5.1, 6	
	UNIX Sun® Solaris 2.6/7/8/9, HP-UX10.x/11.00	
	SCO OpenServer 5.x	
	RedHat® Linux 6.x/7.x	
	IBM® AIX v4.3/5L v5.1	
	Macintosh 8.6 - 9.2.x (OS X Classic)	
	Macintosh X v10.1 lub nowszy (tryb native)	

Interfejsy:	Standardowe:	Ethernet 10 base-T/100 base-TX Bi-centronics IEEE 1284 ECP USB 2.0
	Opcjonalne:	IEEE 1394 Wireless LAN (IEEE 802.11b) Bluetooth
Narzędzia sieciowe:	DeskTopBinder™ V2 Lite	
	SmartDeviceMonitor™	
	Web SmartDeviceMonitor™	
	Web Status Monitor	
	Printer utility for Macintosh	
	Font Manager 2000	

### OBŚLUGA PAPIERU

Pojemność papieru:	Standardowa:	Kaseta na 530 arkuszy Taca ręczna na 100 arkuszy
	Maksymalna:	1.690 arkuszy
Pojemność tacy na wydruki:	Standardowa:	250 arkuszy
Rozmiar papieru:	A4 - B5/A6	
Gramatura papieru:	Kaseta na papier :	60 - 105 g/m <sup>2</sup>
	Taca ręczna :	60 - 165 g/m <sup>2</sup>
Nośniki:	Zwykły papier, papier powtórnie przetworzony, koperty, gruby papier, folie OHP, nalepki do drukarek laserowych	

### MATERIAŁY EKSPLOATACYJNE

Tonery:	Czarny/C, M, Y: 5.500 stron (dużej pojemności) <sup>1</sup>
	C, M, Y: 2.500 stron (małej pojemności) <sup>1</sup>

### WYPOSAŻENIE OPCJONALNE

Opcje wewnętrzne:	Twardy dysk 10 GB
	64/128/256 MB SDRAM DIMM
	IEEE 1394
	Wireless LAN (IEEE 802.11b)
	Bluetooth
Opcje zewnętrzne:	2 kasety po 530 arkuszy
	Moduł duplexu (Aficio™CL3100N)

<sup>1</sup> A4 przy 5% kryciu

Proszę skontaktować się z przedstawicielem handlowym firmy Ricoh w celu uzyskania dalszych szczegółów i informacji o dostępnych modelach, opcjonalnych elementach i oprogramowaniu.



Certyfikat ISO9001: 2000  
Certyfikat ISO14001

Firma Ricoh zaznacza, że ten produkt spełnia wytyczne efektywnego oszczędzania energii ENERGY STAR.

Firma Ricoh wierzy w zachowanie cennych zasobów naturalnych Ziemi.

Wszystkie marki i/lub nazwy produktów są znakami handlowymi odpowiednich firm.

Specyfikacja i wygląd zewnętrzny mogą zostać zmienione bez uprzedniego powiadomienia. Kolory rzeczywistego produktu mogą się różnić od kolorów prezentowanych w tej broszurze.



**RICOH POLSKA Sp. z o.o.**  
Al. Jerozolimskie 146A, 02-305 Warszawa  
Tel.: +48-(0)22-6081555  
Fax: +48-(0)22-6081580  
http://www.ricoh.com.pl  
E-Mail: ricoh@ricoh.com.pl

W celu uzyskania dodatkowych informacji, prosimy skontaktować się z:

RICOH EUROPE B.V. Groenelaan 3,  
P.O. Box 114, 1180 AC Amstelveen,  
The Netherlands.  
Phone: +31 (0)20-5474111  
Fax: +31 (0)20-6418601

[www.ricoh-europe.com](http://www.ricoh-europe.com)